

TNS SIFO Navigare Company Image 2011

TNS SIFO Navigare Company Image 2011

Ett unikt verktyg för dig som arbetar med varumärkesstrategi på corporate-nivå

Hur starkt är ert företagsnamn som varumärke?



Vilka styrkor och svagheter kännetecknar ert företag i relation till de främsta konkurrenterna?



Vilka emotionella och funktionella dimensioner driver styrkan i just ert företagsnamn?



Dessa frågor och många fler får du svar på i **TNS SIFO Navigare Company Image 2011**

- vår varumärkesundersökning på företagsnivå, som genomförs bland ett flertal olika läkarkategorier. Varje målgrupp värderar upp till 8 av de största och mest kända läkemedelsföretagen inom respektive område.

I dagens nyhetsdrivna och snabbt föränderliga affärsklimat så är det viktigare än någonsin att bygga och vidhålla ett starkt företagsvarumärke som står för förtroende.

TNS SIFO Navigare Company Image 2011

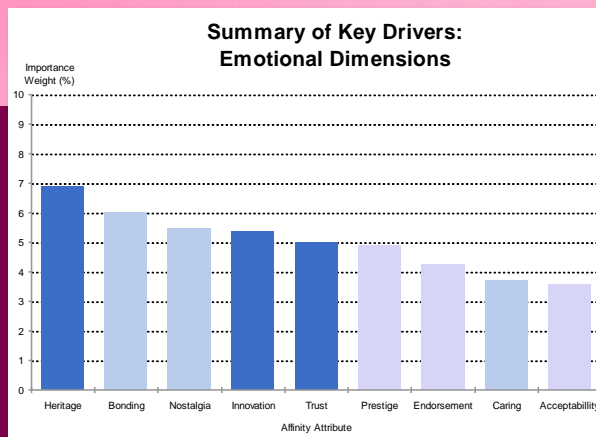
Importance of Emotional Drivers

I undersökningen analyseras vilka emotionella och funktionella faktorer som är de viktigaste drivkrafterna för företagsnamnen – både totalt sett och specifikt för ert företag.

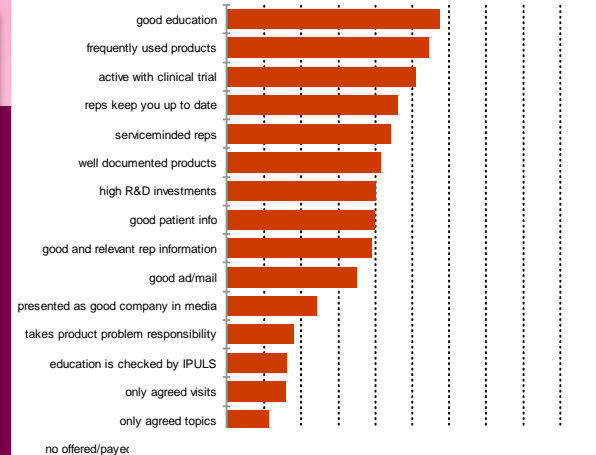
Undersökningen ger också svar på hur företagen värderas i de kritiska dimensionerna – såväl emotionellt som funktionellt. Resultaten ger underlag för att utvärdera hur effektiv er varumärkesstrategi har varit, och för att identifiera möjligheter att förstärka er image i relation till konkurrenterna.

Emotional Attributes Rating

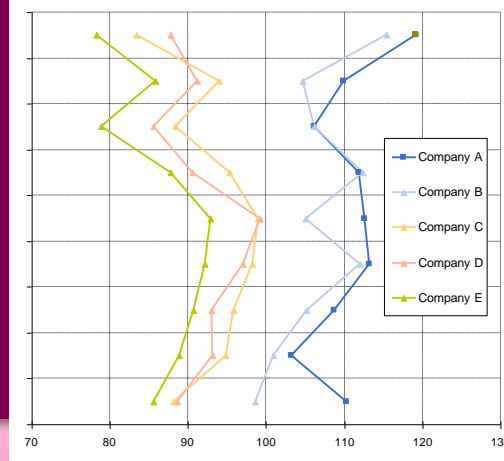
Importance of Functional Drivers



Summary of Key Drivers: Performance Dimensions

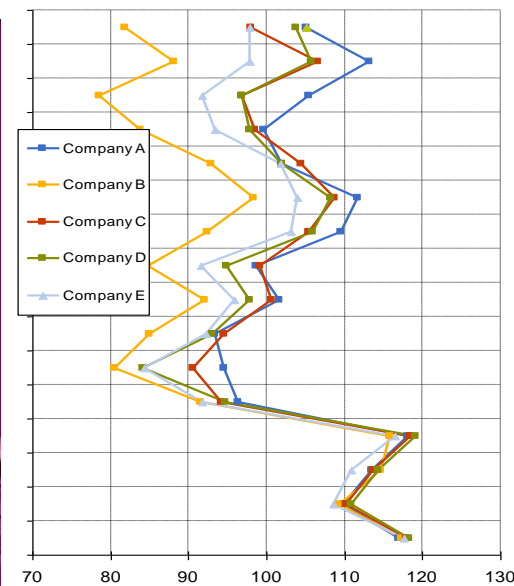


Emotional Indices GPs (n=101)



Functional Attributes Rating

Functional Performance Indices GPs (n=101)



TNS SIFO Navigare Company Image 2011

Metod – Läkarkategorier

Datainsamlingsmetod	Tidsplan	Pris	
Online	Datainsamling v. 39-41, rapport klar v. 44	Välkommen att kontakta oss för prisuppgifter, se nästa sida.	
Distriktsläkare: n=100	Lungläkare/ allergologer, n=40	Psykiatriker, n=50	
AstraZeneca, Sanofi-Aventis Boehringer Ingelheim, Pfizer Lilly, MSD, GSK, Novo Nordisk	AstraZeneca, Nycomed, Pfizer Boehringer Ingelheim, GSK, MSD	AstraZeneca, BMS, GSK, Pfizer Lilly, Lundbeck, Janssen-Cilag	
Diabetologer: n=50	Kardiologer, n=50	Onkologer, n=40	
AstraZeneca, Sanofi-Aventis GSK, Lilly, Novo Nordisk Novartis, Pfizer, MSD	AstraZeneca, Boehringer Ingelheim MSD, Pfizer, Sanofi-Aventis, Lilly	AstraZeneca, GSK, Amgen, Novartis Pfizer, Roche, Sanofi-Aventis, MSD	
Reumatologer: n=40	Dermatologer, n=40	Gastroenterologer, n=40	MS neurologer, n=40
Abbott, MSD, BMS, UCB Roche, Pfizer	MSD, Janssen-Cilag Pfizer, Abbott	MSD, Abbott	Biogen, Novartis Teva, BayerSchering

Credentials TNS SIFO Navigare

- Navigare, the medical division within TNS SIFO, specializes in market research within the medical and pharmaceutical industry. Our consultants have extensive experience of pharmaceutical marketing and market research, and all fieldwork is carried out by medically trained personnel. This not only guarantees the integrity of the analysis and recommendations, but the quality of the design and fieldwork of each market research project.
- Our mission is to provide our clients with market information and consultancy, enabling them to improve the quality of their strategic decisions. Our objective is to reinforce our role as the leading medical market research company in the Nordic region. This position is maintained by continuous investment in consultants with in-depth experience of pharmaceutical marketing, medically trained interviewers and new research methodology and techniques.
- The company is part of TNS SIFO, with global experience and knowledge in B2B and consumer research. This enables us to bring you extensive understanding and fresh insight from other business areas, both at a local and global level, but always configured from a healthcare perspective.
- All serious market research is dependent on the respondents' confidence in the research company. As a member of ESOMAR, we strictly adhere to market research ethics. This guarantees anonymity for respondents, a fundamental condition for supplying reliable information to our clients.

Our specialised Healthcare Consultants:

- | | | |
|----------------------------|--|-----------------|
| ▪ Eva Pokkinen-Forster | eva.pokkinen-forster@tns-sifo.se | +46 8 50742082 |
| ▪ Karl-Gunnar Persson | karl-gunnar.persson@tns-sifo.se | +46 705 722802 |
| ▪ Karin Hedelin-Lundén | karin.hedelin-lunden@tns-sifo.se | +46 31 7273942 |
| ▪ Lotta Löfving | lotta.lofving@tns-sifo.se | +46 31 7273943 |
| ▪ Lena Berggren | lena.berggren@tns-sifo.se | +46 8 50742069 |
| ▪ Marie Forsell | marie.forsell@tns-sifo.se | +46 31 7273954 |
| ▪ Ulf Berthag | ulf.berthag@tns-sifo.se | +46 31 7273918 |
| ▪ Emelie Bischoff | emelie.bischoff@tns-sifo.se | +46 31 7273917 |
| ▪ Charlotte Alverén-Lundén | charlotte.alveren-lunden@tns-sifo.se | +46 8 507 42142 |